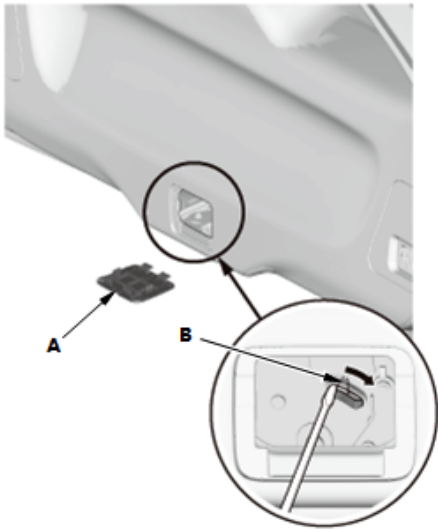


尾门锁闩拆卸和安装

拆卸/安装

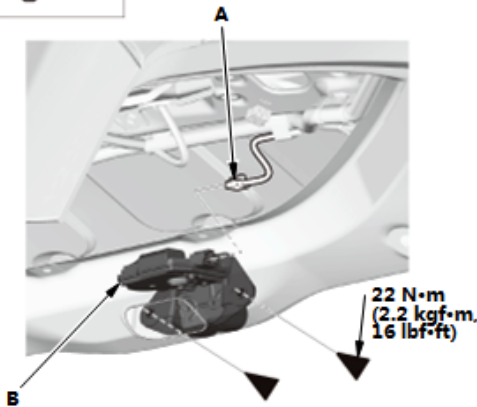
注意：如果使用尾门外把手开关、智能钥匙上车发射器或解锁驾驶员侧门锁均无法使尾门锁闩解锁，则将保养盖 (A) 从尾门下部装饰板上拆下，然后按图所示顺时针旋转紧急控制杆 (B)。



- 1. 尾门下部装饰板 - 拆卸
- 2. 尾门锁闩 - 拆卸

紧固件位置

► : 2



- 3. 所有拆下的零件 - 安装

- 1. 断开连接器 (A)，然后拆下尾门锁闩 (B)。

- 1. 按照与拆卸相反的顺序安装零件。